

## เอกสารแนบที่ 2.21

---

กิจกรรมส่งเสริมด้านความปลอดภัย

# ส่วน เหมือง

รายงานผลการดำเนินงาน  
ด้านความปลอดภัย อาชีวอนามัย  
และสภาพแวดล้อมในการทำงาน

- KPI (เป้าหมาย)
- Line walk
- งานโครงการ/ปรับปรุง ที่ต้อง  
ทำ MOC/PSSR
- Safety activity
- Highlight activity ประจำส่วน
- Need help เติมเต็ม

ครั้งที่ 01/2023

2023

KPI (เป้าหมาย)

No.	KPIs	Control point	Target 2023	Actual (N/A)	YTD	No.	KPIs	Control point	2023 Target	Jan Target	Jan Actual	YTD Target	YTD Actual
<b>Reactive KPI</b>													
1	อุบัติเหตุเสียชีวิต (Fatality Accident)	case	0	0	0	1	Proactive KPI SCG New Safety Framework (SPAP)	Level	Advance				
2	อุบัติเหตุสูญงาน (Lost time Accident)	case	0	0	0	2	Safety Line walk/Observation (SPAP)	จำนวน ครั้ง/เดือน/ส่วน	89	1,513	2,002	17,340	2,902
3	การบาดเจ็บจากการทำอันตรายรุนแรง (High consequence)	case	0	0	0				1	1	1	1	1
4	อุบัติเหตุสูญงาน (No Lost time Accident)	case	0	0	0	3	Unsafe Clearing (High risk) เหมือง 15 วัน, Low risk เหมือง 60 วัน						
4.1	อุบัติเหตุสูญงาน (Restrict work case)	case	0	0	0				80%	80%	100%	80%	100%
4.2	อุบัติเหตุสูญงาน (Medical treatment case)	case	0	0	0				80%	80%	100%	80%	100%
5	อุบัติเหตุสูญงาน (First aids Accident)	case	0	0	0	4	Unsafe condition -High Unsafe condition	% แล้วเสร็จ	0	0	00	0	00
6	อุบัติเหตุสูญงาน (Property damage accident)	case	0	0	0	5	Safety talk	ครั้ง/คนงาน/สัปดาห์	53	4	20	240	20
7	อุบัติเหตุจากการขับยานพาหนะ/งานขนส่ง	case	0	0	0	6	JSA & KAT ก่อนทำงานทุกครั้ง	ก่อนทำงานทุกคน	100%	100%	100%	100%	100%
8	อุบัติเหตุสิ่งไหม้ (Fire Accident)	case	0	0	0	7	Review WI/JSA	1 ครั้ง/วัน หรือเมื่อ งานใหม่	100%	100%	100%	100%	100%
9	การรับซื้อโรคจากการทำงาน	case	0	0	0	8	Carrier audit (ตรวจผู้รถขนส่ง)	Passed 80% ทุกรักรับ	4	4	XX	4	XX
10	อุบัติเหตุนอกงาน (Off the job) ยับยั้งสูญงาน	case	0	0	0	9	ไม่เล่นกีฬา/ไปสถานที่ 8 ชั่วโมง	จำนวนสิ่ง ยับยั้ง	0	0	0	0	0
						10	ความปลอดภัยขณะปฏิบัติงาน Fire permit/ตรวจเช็คจุดจุดไหม้	% ความพร้อม	100	100	100	100	100

High risk: งานที่ตรงต่อ Work permit/งานที่ต้อง Work license  
High risk: งานที่เสี่ยง/อันตรายจากงานไฟฟ้า เครื่องมือไฟฟ้า/งานเชื่อม ดัด  
ตัด/เครื่องจักร (การตัด, LOTO/การขึ้นปี/การขับ/งานยกของ  
Low risk: ประสิทธิภาพของเครื่องมือจาก High risk

2023

Line walk

5 รายการ Unsafe/Near miss ที่เป็น High risk ซึ่งต้องแก้ไขเร่งด่วน (การปิด Gap ความเสี่ยงจาก Line walk)

Item	รายการ High risk	แนวทางการแก้ไข (กรณีอยู่ระหว่างรอแก้ไขต้องมีการลดความเสี่ยงเบื้องต้น)	สถานะการแก้ไข (แล้วเสร็จ/ อยู่ระหว่างดำเนินการ)
1	ตรวจเช็คเครื่องขนส่ง mobile screen	มีเศษวัสดุในเตาไม่สะอาดด้านข้างเครื่องขนส่ง	On process
2	ผู้ยก4	หามเข้าสูงไม่มั่นคง/ไถ่กันตก	On process
3	เครื่องมือไฟฟ้า	หัดลมที่นำมาใช้งานสายไฟชำรุด และนำใช้ผิด	On process
4		ดอมและใช้ดอมไม่ใหม่	On process
5			

High risk: งานที่สูง/ห้อยอากาศ/งานไฟฟ้า เครื่องมือไฟฟ้า/งานเชื่อม ดัด เลื่อย/เครื่องจักร (การตัด, LOTO/ การขึ้นปี/สารเคมี/งานยกของ

ภาพประกอบ  
(ด้านนี้)

2023

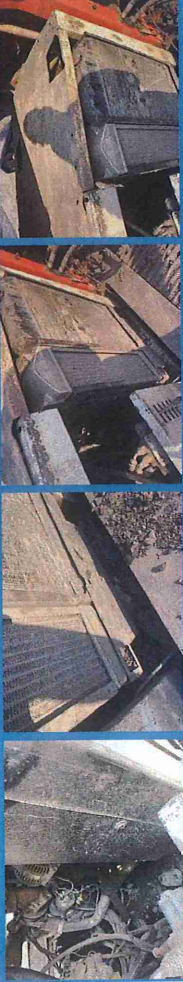
Line walk

5 รายการ Unsafe/Near miss ที่เป็น High risk ซึ่งต้องแก้ไขเร่งด่วน (การปิด Gap ความเสี่ยงจาก Line walk)

Item	รายการ High risk	แนวทางการแก้ไข (กรณีอยู่ระหว่างรอแก้ไขต้องมีการลดความเสี่ยงเบื้องต้น)	สถานะการแก้ไข (แล้วเสร็จ/ อยู่ระหว่างดำเนินการ)
1	ตรวจเช็คเครื่องยนต์ mobile screen	มีเศษวัสดุในเตาไม่สะอาดด้านข้างเครื่องขนส่ง	On process

ก่อนการแก้ไขมีเศษวัสดุในบริเวณเครื่องยนต์

หลังการแก้ไข



## 2023 งานโครงการ/ปรับปรุง ที่ต้องทำ MOC/PSSR

งานโครงการ/ปรับปรุง ที่ต้องทำ MOC/PSSR คือ งานที่มีการปรับปรุงเปลี่ยนเครื่องจักร/กระบวนการผลิต/เปลี่ยนแปลงสารเคมี ไม่รวมถึงการเปลี่ยนทดแทนของเดิม

Item	งานโครงการ/ปรับปรุง ที่ต้องทำ MOC/PSSR	สถานะจัดทำ MOC (ทำแล้ว/ยังไม่ทำ)	สถานะทำ PSSR
1	งานปรับปรุงโคมไฟหลอด LED	ทำแล้ว	
2	งานปรับปรุงถนนขึ้นเหมือง	ทำแล้ว	
3	งานเคลียร์รู้ง V-shape	ทำแล้ว	
4	งานย่อย Ligneoue shale usage	ทำแล้ว	
5			

## 2023 งานโครงการ/ปรับปรุง ที่ต้องทำ MOC/PSSR

งานโครงการ/ปรับปรุง ที่ต้องทำ MOC/PSSR คือ งานที่มีการปรับปรุงเปลี่ยนเครื่องจักร/กระบวนการผลิต/เปลี่ยนแปลงสารเคมี ไม่รวมถึงการเปลี่ยนทดแทนของเดิม

Item	งานโครงการ/ปรับปรุง ที่ต้องทำ MOC/PSSR	สถานะจัดทำ MOC (ทำแล้ว/ยังไม่ทำ)	สถานะทำ PSSR
1	งานปรับปรุงโคมไฟหลอด LED	ทำแล้ว	

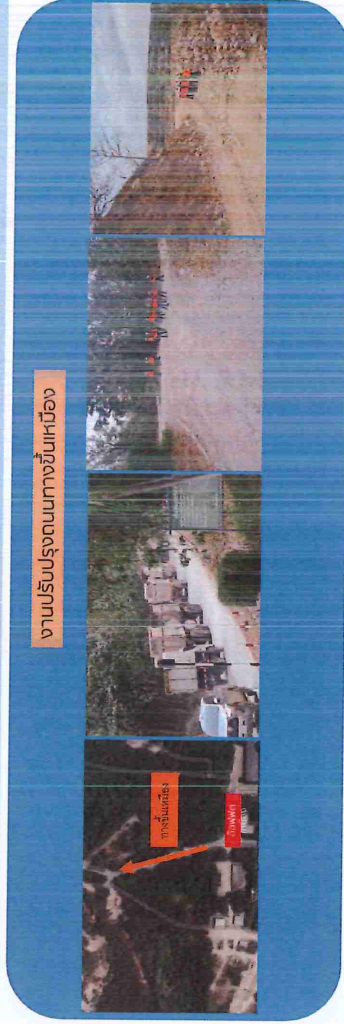


งานปรับปรุงโคมไฟหลอด LED ขนาด 500 วัตต์ดวงเป็นหลอด LED 250 วัตต์ดวง เพื่อการใช้งานที่ประหยัดพลังงานและลดการเกิดความร้อนของเครื่องยนต์

## 2023 งานโครงการ/ปรับปรุง ที่ต้องทำ MOC/PSSR

งานโครงการ/ปรับปรุง ที่ต้องทำ MOC/PSSR คือ งานที่มีการปรับปรุงเปลี่ยนเครื่องจักร/กระบวนการผลิต/เปลี่ยนแปลงสารเคมี ไม่รวมถึงการเปลี่ยนทดแทนของเดิม

Item	งานโครงการ/ปรับปรุง ที่ต้องทำ MOC/PSSR	สถานะจัดทำ MOC (ทำแล้ว/ยังไม่ทำ)	สถานะทำ PSSR
2	งานปรับปรุงถนนขึ้นเหมือง	ทำแล้ว	



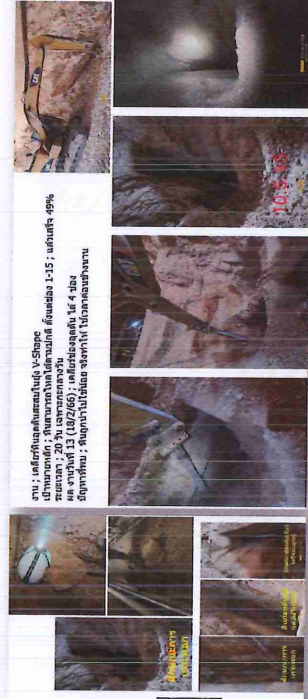
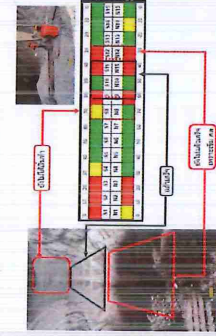
งานปรับปรุงถนนทางขึ้นเหมือง

## 2023 งานโครงการ/ปรับปรุง ที่ต้องทำ MOC/PSSR

งานโครงการ/ปรับปรุง ที่ต้องทำ MOC/PSSR คือ งานที่มีการปรับปรุงเปลี่ยนเครื่องจักร/กระบวนการผลิต/เปลี่ยนแปลงสารเคมี ไม่รวมถึงการเปลี่ยนทดแทนของเดิม

Item	งานโครงการ/ปรับปรุง ที่ต้องทำ MOC/PSSR	สถานะจัดทำ MOC (ทำแล้ว/ยังไม่ทำ)	สถานะทำ PSSR
3	งานเคลียร์รู้ง V-Shape	ทำแล้ว	

งาน : เคลียร์รู้งดินบนรู้ง V-Shape  
เป็นงานตัด : งานขุดดินตามรู้งดิน 1-15 ; งานตัด 49%  
และ งานตัด 14 (18/2/66) ; งานตัดรู้งดิน 10-15 ; งานตัด 49%  
รู้งดิน ; งานตัด 14 (18/2/66) ; งานตัดรู้งดิน 10-15 ; งานตัด 49%



งาน : เคลียร์รู้งดินบนรู้ง V-Shape  
เป็นงานตัด : งานขุดดินตามรู้งดิน 1-15 ; งานตัด 49%  
และ งานตัด 14 (18/2/66) ; งานตัดรู้งดิน 10-15 ; งานตัด 49%  
รู้งดิน ; งานตัด 14 (18/2/66) ; งานตัดรู้งดิน 10-15 ; งานตัด 49%

2023

งานโครงการ/ปรับปรุง ที่ต้องทำ MOC/PSSR

งานโครงการ/ปรับปรุง ที่ต้องทำ MOC/PSSR คือ งานที่มีการปรับปรุงเปลี่ยนแปลงเครื่องจักร/กระบวนการผลิต/เปลี่ยนแปลงสารเคมี ไปรวมถึงการเปลี่ยนแปลงทดแทนของเดิม

Item

4

งานย่อย Ligneoue shale usage

สถานะ-จัดทำ MOC (ทำแล้ว/ยังไม่ทำ)

สถานะทำ PSSR

ทำแล้ว

2023

Line walk

ชื่อ-นามสกุล	January CountID	February CountID	Total CountID
Total	2,902	1,825	4,727
เขาวลิต ดวงจันทร์	25	18	43
กฤษฎา ทัศนาศ	66	12	78
เทวฤทธิ์ บุตร	25	5	30
เรวัต ศรีแสง	32	30	62
เอกชัยแดงประเสริฐ	22	26	48
เอกก ชื่นมิตร	26		26
แดนชัย อินตะสม	22	18	40
แสงเดือน ศรีวงศ์	17	17	34
โสภาค ภูพันธ์	27	6	33
ไพโรจน์ หรายสกุล	25	22	47

2023

Safety activity

Safety talk

ดำเนินการทำแวกกันไฟช่วงฤดูแล้ง

ทำ JSA ก่อนการทำงานทุกครั้ง

ตรวจสอบอุปกรณ์ดับเพลิง

2023

Highlight activity ประจำสัปดาห์

แนวกันไฟพื้นที่คลังวัตถุดิบและคลังแอมโมเนียมไนเตรท

จัดตั้งจุดตรวจใบเอด

ติดตั้งแอมโมเนียมไนเตรทในเอด



## 2023 งานโครงการ/ปรับปรุง ที่ต้องทำ MOC/PSSR

งานโครงการ/ปรับปรุง ที่ต้องทำ MOC/PSSR คือ งานที่มีการปรับปรุงเปลี่ยนแปลงเครื่องจักร/กระบวนการผลิต/เปลี่ยนแปลงสารเคมี ไม่รวมถึงการเปลี่ยนแปลงทัศน cảnhของเดิม

Item	งานโครงการ/ปรับปรุง ที่ต้องทำ MOC/PSSR	สถานะจัดทำ MOC (ทำแล้ว/ยังไม่ทำ)	สถานะทำ PSSR
1	ปรับปรุงสวิตช์ควบคุมด้านขึ้นลง เหมือง	ทำแล้ว	
2			
3			
4			
5			

## 2023 งานโครงการ/ปรับปรุง ที่ต้องทำ MOC/PSSR

งานโครงการ/ปรับปรุง ที่ต้องทำ MOC/PSSR คือ งานที่มีการปรับปรุงเปลี่ยนแปลงเครื่องจักร/กระบวนการผลิต/เปลี่ยนแปลงสารเคมี ไม่รวมถึงการเปลี่ยนแปลงทัศน cảnhของเดิม

Item	งานโครงการ/ปรับปรุง ที่ต้องทำ MOC/PSSR	สถานะจัดทำ MOC (ทำแล้ว/ยังไม่ทำ)	สถานะทำ PSSR
1	ปรับปรุงสวิตช์ควบคุมด้านขึ้นลง เหมือง	ทำแล้ว	

ก่อนแก้ไข สวิตช์เปิด ปิด ด้านขึ้นเหมือง ใช้จานมาทานกัน 10 ปี รื้อดูใช้งานไม่ได้ ต้องสั่งซื้อทาง บ.ผู้ผลิตซึ่งมีราคาสูง (เป็นแบบไร้สาย)



หลังแก้ไข เห็นสายไฟจากบอร์ดคอลลาดด้านโถงที่โต๊ะ รุมๆ ติดตั้งสวิตช์ 2 ทาง แบบดึงกลับ จำนวน 2 ตัว เพื่อควบคุมการทำงานด้าน ทางขึ้นและทางลงเขา

## 2023 Line walk

17 เรือง/คน/เดือน

Plan-Actual LINE WALK 2566

	แผน HIS	น.ส.	ก.ว.	บ.ส.	น.ย.	พ.ค.	มิ.ย.	ก.ค.	ส.ค.	ก.ย.	ต.ค.	พ.ย.	ธ.ค.	รวม
Quarry Department(4 BU)	Plan	68	68	68	68	68	68	68	68	68	68	68	68	816
	Actual	112	82											194
Cell Mine Planning(14 BU)	Plan	238	238	238	238	238	238	238	238	238	238	238	238	2856
	Actual	701	1020											1721
Cell Mine Operation(19 BU)	Plan	323	323	323	323	323	323	323	323	323	323	323	323	3876
	Actual	632	477											1079
Cell Mine Processing & Raw Material Preparation(28 BU)	Plan	476	476	476	476	476	476	476	476	476	476	476	476	5712
	Actual	308	1032											1880
Cell Mine Maintenance(13 BU)	Plan	221	221	221	221	221	221	221	221	221	221	221	221	2652
	Actual	389	338											727
Cell Smart Mining&Service Solution (11BU)	Plan	187	187	187	187	187	187	187	187	187	187	187	187	2244
	Actual	310	311											621
Plan Total (69 BU)	Plan	1,513	1,513	1,513	1,513	1,513	1,513	1,513	1,513	1,513	1,513	1,513	1,513	18,156
	Actual	2,922	3,310	0	0	0	0	0	0	0	0	0	0	6,232

## 2023 Safety activity

Safety talk

ตัดกิ่งไม้แห้งข้างโรงอาหารเหมือง

ทํา JSA ก่อนการทำงานทุกครั้ง

ตรวจสอบอุปกรณ์ดับเพลิง

2023

Safety activity

## ตรวจ SAFETY NIGHT 15/02/66

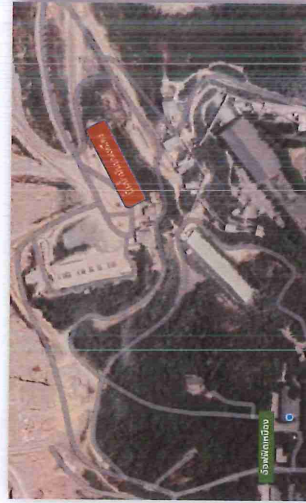
พื้นที่ตรวจ พนักงานบนเหมือง ,  
 ผู้ตรวจ Safety Night สายตรวจบนเหมือง  
 ผู้ตรวจ สายบน. ผอ.ส.ชาวนุรงค์ กองแฉ่ง /วศ.วสันต์ ณ.ผก. ทารส ศ./ผก.ณิล ส./ผก.ไฟโรจน์ ห./ จ.ป. บ.  
 ข้างฟื้น  
 รถที่ใช้ตรวจงาน FIP10. และรถบริการ บ.ช่างฟื้นจ่า  
 ผู้ตรวจสายล่าง ผช.กองฟื้นทักษิณ จ./ ผก บำนิช จ./จ.วิพัชร์ ค.  
 รถที่ใช้ตรวจงาน FIP14  
 ผอ.ส.ชาวนุรงค์ กองแฉ่ง และนำเรื่องการทำสาละก้อนแสงเก็บไว้ 10 % เพื่อทดแทนที่ชำรุด หรือการใช้งานเพิ่ม  
 เส้นทาง และยังแนะนำว่า อุปกรณ์เกี่ยวกับงาน Safety ต้องพร้อมใช้งานตลอดเวลา



2023

Highlight activity ประจำส่วน

## ทำแนวกันไฟป่าที่มีน้ำมันเชื้อเพลิงบนเหมือง



2023

Safety activity

## เรื่องเล่าชั่วโมงพุธ ส่วนเหมือง 22 ก.พ. 66



ผอ.ส.ชาวนุรงค์ ท้อง  
 เชื่อม commitment " จม  
 OK." กล่าวสรรเสริญพนักงาน  
 และดูร่วมธุรกิจทดแทน  
 แช่วเรื่อง ผ่านมาได้เดือน  
 กว่า ๆ ไม่ขาดเริ่มคิดว่า  
 รัชชามาตราฐานได้เขียน เรา  
 ไม่ปรารถนาที่จะให้ท่าน,  
 เพื่อนร่วมงาน ทนทานงาน  
 ได้รับบาดเจ็บกลับมาได้ และ  
 ปลอดภัยในเรื่องราว  
 ปลอดภัย

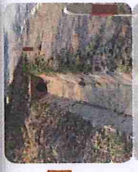
2023

KPI (เป้าหมาย)

No.	K-Is	Control point	Actual (L.N.)	Target 2023	No.	KPIs	Control point	2023 Target	Mar Target	Mar Actual	YTD Target	YTD Actual
<b>Reactive KPI</b>												
1	อุบัติเหตุเสียชีวิต (Fatality Accident)	case	0	0	1	Proactive KPI SCC New Safety Framework (SPAP)	Level	Advance				
2	อุบัติเหตุสูญหาย (Lost time Accident)	case	0	0	2	Safety Line walk/ Observation	จำนวน ครั้ง/เดือน/ สัปดาห์	89	1,573	2,729	17,240	8,971
3	การบาดเจ็บจากการทำงาน ส่งผล กระทบรุนแรง (High consequence Lost time Accident)	case	0	0		ตรวจสอบ ปรับ. ปรับปรุง		1	1	1	12	3
4	อุบัติเหตุไม่สูญหาย (No Lost time Accident)	case	0	0	3	Unsafe Clearing (High risk) เก็บขยะใน ไร่ วัน Low risk เก็บขยะใน ไร่ 60 วัน						
4.1	อันตราย (Restrict work case)	case	0	0		ไม่ให้ Unsafe action	% เลือกรื้อ	80%	100%	100%	80%	100%
4.2	อันตราย (Medical treatment case)	case	0	0		ไม่ให้ Unsafe condition	% เลือกรื้อ	80%	100%	100%	80%	100%
5	อุบัติเหตุเจ็บป่วยเบา (First aids Accident)	case	0	0	5	Safety talk	กรณี/ หน่วยงาน/ สัปดาห์	53	20	18	240	58
6	อุบัติเหตุทรัพย์สินเสียหาย (Property damage accident)	case	0	0	6	JSA & KVT ร่วมทำงานทุกครั้ง	ก่อนทำงาน	100%	100%	100%	100%	100%
7	อุบัติเหตุจากการขุดเจาะ/ งานบนเสา	case	0	0	7	Review WJ/JSA	1 ครั้ง/ปี หรือเมื่อ งานใหม่	100%	100%	100%	100%	100%
8	อุบัติเหตุเพลิงไหม้ (Fire Accident)	case	0	0	8	Carrier audit (ตรวจตู้รถวิ่ง)	Passed 80% ทุกลูก	4	4	XX	4	XX
9	การรับปรัโรคจากการทำ งาน	case	0	0	9	นายแพทย์ขึ้นโรคภัย 8 ปี	จำนวนครั้ง	0	0	0	0	0
10	อุบัติเหตุรถงาน (off the job) ขับขี่	case	0	0	10	ความปลอดภัยรถบรรทุก Fire pump/รถดับเพลิง/รถแบ็กโฮ	จำนวน ครั้ง/วัน	100	100	100	100	100

5 รายการ Unsafe/Near miss ที่เป็น High risk ซึ่งต้องแก้ไขเร่งด่วน (การปิด Gap ความเสี่ยงจาก Line walk)

Item	รายการ กิจกรรม	แนวทางการแก้ไข (กรณีระหว่างเกิดปัญหาต้องมีการลดความเสี่ยงเบื้องต้น)	สถานะการแก้ไข (แล้วเสร็จ/ อยู่ระหว่างการทำงาน/ ดำเนินการ)
1	ซ่อมรถตัดหญ้า มีน้ำมันหกกลืน	ดำเนินการเก็บน้ำมันที่หกกลืน เร็วที่สุดแล้ว	On process
2	สังคายน์เพลิง บริเวณโรงโกลนที่เดิมลม พัดตกไปพร้อมไฟงาน ควบคุม เปลี่ยนใหม่	ดำเนินการเก็บถังสังคายน์เพลิงมาเปลี่ยน ใหม่	On process
3	ปากช่องลงน้ำมันทางเข้าด้านผสม ANFO ลุดตัน	ชุดลดความดันน้ำเข้าออก	On process
4			
5			

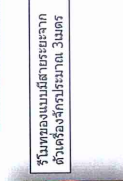


งานโครงการ/ปรับปรุง ที่ต้องทำ MOC/PSSR คือ งานที่มีการปรับปรุงเปลี่ยนเครื่องจักร/กระบวนการผลิต/เปลี่ยน วัสดุ สารเคมี ที่อาจเกิดการเปลี่ยนแปลงทัศนคติของเดิม

Item	งานโครงการ/ปรับปรุง ที่ต้องทำ MOC/PSSR	สถานะจัดทำ MOC (ทำแล้ว/ยังไม่ทำ)	สถานะทำ PSSR
1	ปรับปรุงสิทธิควบคุมการเดินรถโมบาย สกรีน แบบบริโกไรสาย	ทำแล้ว	
2	วางแผนงานย้ายข้างอาคารศูนย์จัด	ทำแล้ว	
3	จัดหาเพิ่ม Mobile Screen เพื่อเพิ่มกำลัง การผลิต Ligneous shale เพื่อลดต้นทุน ค่าเชื้อเพลิงให้โรงงาน	ทำแล้ว	
4	จัดทำนำสแลนดักฝุ่นเพื่อลดมลภาวะ ฝุ่นจากการย่อยถ่าน Ligneous Shale	ทำแล้ว	
5	ลอกคลอง EIA เนื่องจากต้นทำให้ ระบายไม่ทัน ท่วมถนนท้ายโรงซ่อม	ทำแล้ว	

## งานโครงการ/ปรับปรุง ที่ต้องทำ MOC/PSSR

งานโครงการ/ปรับปรุง ที่ต้องการ MOC/PSSR คือ งานที่มีการปรับปรุงเปลี่ยนเครื่องจักร/กระบวนการผลิต/เปลี่ยนแปลงสารเคมี ไม่รวมถึงการเปลี่ยนทดแทนของเดิม



วิธีใหม่ของแบบมีสายระยะจาก  
ตัวเครื่องรุ่น 3100

ทดสอบการทำงานร้อยละ 20 เมตร ใช้งานได้ปกติ



ปริมาณของดินร่วนซุยมีสาย ราคา  
ประมาณ 1000,000 บาท

สวิตช์รีโมทแบบไร้สายที่ติดตั้งราคา 1,800 บาท รีเลย์และสายไฟ 2,000 บาท รวมค่าใช้จ่ายทั้งหมด 3,800 บาท

คือ แก้ว

บริษัท ไทยพาณิชย์ จำกัด (มหาชน) ขอเชิญชวนลูกค้าทุกท่านที่สนใจใช้บริการสินเชื่อส่วนบุคคลจากธนาคารพาณิชย์ชั้นนำของไทย มาใช้บริการสินเชื่อส่วนบุคคลกับธนาคารพาณิชย์ชั้นนำของไทย

## 2023 งานโครงการ/ปรับปรุง ที่ต้องทำ MOC/PSSR

งานโครงการ/ปรับปรุง ที่ต้องทำ MOC/PSSR คือ งานที่มีการปรับปรุงเปลี่ยนเครื่องจักร/กระบวนการผลิต/เปลี่ยนแปลงสารเคมี ไม่รวมถึงการเปลี่ยนทดแทนของเดิม

Item	งานโครงการ/ปรับปรุง ที่ต้องทำ MOC/PSSR	สถานะจัดทำ MOC (ทำแล้ว/ยังไม่ทำ)	สถานะทำ PSSR
2	ราวกะแรงเฉยข้างอาคารศูนย์เรียนรู้ งานพื้นที่หนองข่ารด	ทำแล้ว	

ราวกะแรงเฉยข้างอาคารศูนย์เรียนรู้งานพื้นที่หนองข่ารด

ก่อนการแก้ไข



หลังการแก้ไข



## 2023 งานโครงการ/ปรับปรุง ที่ต้องทำ MOC/PSSR

งานโครงการ/ปรับปรุง ที่ต้องทำ MOC/PSSR คือ งานที่มีการปรับปรุงเปลี่ยนเครื่องจักร/กระบวนการผลิต/เปลี่ยนแปลงสารเคมี ไม่รวมถึงการเปลี่ยนทดแทนของเดิม

Item	งานโครงการ/ปรับปรุง ที่ต้องทำ MOC/PSSR	สถานะจัดทำ MOC (ทำแล้ว/ยังไม่ทำ)	สถานะทำ PSSR
4	จัดทำบ้านสแตนดาร์ดเพื่อลดมลภาวะ ฝุ่นจากการย่อยถ่าน Ligniteous Shale	ทำแล้ว	

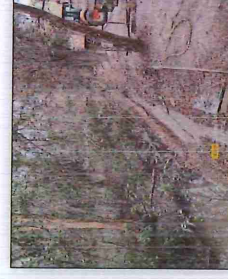


## 2023

## งานโครงการ/ปรับปรุง ที่ต้องทำ MOC/PSSR

งานโครงการ/ปรับปรุง ที่ต้องทำ MOC/PSSR คือ งานที่มีการปรับปรุงเปลี่ยนเครื่องจักร/กระบวนการผลิต/เปลี่ยนแปลงสารเคมี ไม่รวมถึงการเปลี่ยนทดแทนของเดิม

Item	งานโครงการ/ปรับปรุง ที่ต้องทำ MOC/PSSR	สถานะจัดทำ MOC (ทำแล้ว/ยังไม่ทำ)	สถานะทำ PSSR
5	ลอกคลอง EIA เนื่องจากดินทำให้น้ำระบายไม่ทัน ก่อถนนทำยโรยซ่อม	ทำแล้ว	



## 2023

## งานโครงการ/ปรับปรุง ที่ต้องทำ MOC/PSSR

งานโครงการ/ปรับปรุง ที่ต้องทำ MOC/PSSR คือ งานที่มีการปรับปรุงเปลี่ยนเครื่องจักร/กระบวนการผลิต/เปลี่ยนแปลงสารเคมี ไม่รวมถึงการเปลี่ยนทดแทนของเดิม

Item	งานโครงการ/ปรับปรุง ที่ต้องทำ MOC/PSSR	สถานะจัดทำ MOC (ทำแล้ว/ยังไม่ทำ)	สถานะทำ PSSR
3	จัดหาเพิ่ม Mobile Screen เพื่อเพิ่มกำลังการผลิต Ligniteous shale เพื่อลดต้นทุน ค่าเชื้อเพลิงไฟโรงงาน	ทำแล้ว	



2023

Line walk

Plan-Actual LINE WALK 2566

แผน	ปี	U.A.	N.W.	M.B.	W.A.	M.B.	S.A.	M.B.	D.A.	W.A.	S.A.	total
Quarry Department(4 AU)	Plan	68	68	68	68	68	68	68	68	68	68	816
	Actual	112	82	80								194
Cell Mine Planning(4 AU)	Plan	238	238	238	238	238	238	238	238	238	238	2856
	Actual	701	1020	470								1721
Cell Mine Operation(19 AU)	Plan	323	323	323	323	323	323	323	323	323	323	3876
	Actual	502	477	450								1079
Cell Mine Processing & Raw Material Preparation(28AU)	Plan	476	476	476	476	476	476	476	476	476	476	5712
	Actual	808	1082	1101								1890
Cell Mine Maintenance(13 AU)	Plan	221	221	221	221	221	221	221	221	221	221	2652
	Actual	389	338	348								727
Cell Smart Mings&Service Solution (11AU)	Plan	187	187	187	187	187	187	187	187	187	187	2244
	Actual	310	311	290								621
Plan Total (89 AU)	Plan	1,513	1,513	1,513	1,513	1,513	1,513	1,513	1,513	1,513	1,513	18,156
	Actual	2,922	3,310	2,739	0	0	0	0	0	0	0	8,971

17 เรื่อง/คน/เดือน

ตรวจสอบอุปกรณ์ไฟฟ้า



Safety talk



ตรวจสอบอุปกรณ์ดับเพลิง



ทำ KYT ก่อนการทำงานทุกครั้ง



2023

Safety activity

ตรวจ SAFETY NIGHT 15/03/66

พื้นที่ตรวจ หน้างานบนเหมือง  
 ทีมตรวจ Safety Night สายตรวจบนเหมือง  
 ผู้ตรวจ สายบน. ผอ.ฟักย์ จ./ผก.สายขล น./ผก.ไฟโรจน์ น./จ.ป. บ.ช่างพิงๆ  
 รถที่ใช้ตรวจงาน F106. และรถบริการ บ.ช่างพิงๆ  
 ผู้ตรวจสายล่าง ผอ.วรัญช์ ช./ ผก จักรกษ น./ผก.เดนชัย จ. /บุวิพัทธ์ ค.  
 รถที่ใช้ตรวจงาน F174



2023

Safety activity

เรื่องเล่าเข้าวันพุธ 22 มี.ค. 66 ส่วนเหมือง

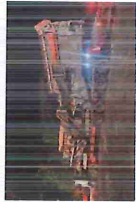


หลังภาคแรก พอลงมา commitment " ปลอดภัยด้วยความปลอดภัย" ใส่ใจเพื่อนร่วมงาน OK" กล่าวถึงทีมงานและส่วนที่ทำงาน การที่เรามาเจอกัน คือ บริษัทไหนได้ใจและสนใจอะไรก็เลยเอาใจใส่ความใส่ใจในรายละเอียด ยึดมั่นในความปลอดภัยเป็นหลัก โดยมีการประชุมกันทุกวันศุกร์ 32 ไม่ขาดเลย ไม่เคยไปโดยไม่ติดต่อกัน / มีความกระตือรือร้นที่จะทำงาน การที่เรามาเจอกัน คือ บริษัทไหนได้ใจและสนใจอะไรก็เลยเอาใจใส่ความใส่ใจในรายละเอียด ยึดมั่นในความปลอดภัยเป็นหลัก โดยมีการประชุมกันทุกวันศุกร์ 32 ไม่ขาดเลย ไม่เคยไปโดยไม่ติดต่อกัน / มีความกระตือรือร้นที่จะทำงาน การที่เรามาเจอกัน คือ บริษัทไหนได้ใจและสนใจอะไรก็เลยเอาใจใส่ความใส่ใจในรายละเอียด ยึดมั่นในความปลอดภัยเป็นหลัก โดยมีการประชุมกันทุกวันศุกร์ 32 ไม่ขาดเลย ไม่เคยไปโดยไม่ติดต่อกัน / มีความกระตือรือร้นที่จะทำงาน



ΚΡΙ (ΠΕΓΑΜΑ)

Ligneuse shale



No.	UFTs	Control point	Target 2023	Actual (ณ.ม.ย.)	YTD	NC	UFTs	Control point	2023 Target	Apr Target	Apr Actual	YTD Target	YTD Actual
Reactive KPI													
1	อุบัติเหตุเสียชีวิต (Fatality Accident)	CASE	0	0	0	1	Proactive KPI						
2	อุบัติเหตุบาดเจ็บสาหัส (Lost time Accident)	CASE	0	0	0		SCG New Safety Framework (SPAP)	Level	Advance				
3	การบาดเจ็บจากการจราจรบนท้องถนน (High consequence)	CASE	0	0	0	2	Safety Line walk/Observation	จำนวนครั้ง/สัปดาห์	89	1,513	2,555	17,340	11,526
4	อุบัติเหตุไม่ส่งผลกระทบ (No Lost time Accident)	CASE	0	0	0		CSCD ปลอดภัย		1	1	1	12	4
4.1	อุบัติเหตุบนรถบรรทุก (Reactive work case)	CASE	0	0	0	3	Unsafe Cleaning (High risk) เหมืองปูน 15 วัน Low risk เหมืองปูน 30 วัน						
4.2	อุบัติเหตุบนรถบรรทุก (Reactive work case)	CASE	0	0	0		% ใต้ล้อ	% ใต้ล้อ	80%	100%	100%	80%	100%
5	อุบัติเหตุบนรถบรรทุก (Medical treatment case)	CASE	0	0	0	4	การเดินรถที่ผิดปกติ 11 ข้อ		80%	80%	100%	80%	100%
6	อุบัติเหตุบนรถบรรทุก (Firm aids Accident)	CASE	0	0	0	5	Safety talk	case	0	0	0	0	0
7	อุบัติเหตุบนรถบรรทุก (Property damage accident)	CASE	0	0	0			ครั้ง/หน่วยงาน/สัปดาห์	53	20	18	240	76
8	อุบัติเหตุรถบรรทุกชนคน (Fatality Accident)	CASE	0	0	0	6	JSA & KTR ก่อนทำการขุด	ก่อนทำการขุด	100%	100%	100%	100%	100%
9	อุบัติเหตุรถบรรทุกชนคน (Fatality Accident)	CASE	0	0	0	7	Review WH/ISA	1 ครั้ง/วัน หรือ เมื่อจำเป็น	100%	100%	100%	100%	100%
10	อุบัติเหตุรถบรรทุกชนคน (Fatality Accident)	CASE	0	0	0	8	Carrier audit (ตรวจสอบรถบรรทุก)	Passed 80% กรณีรถบรรทุก	4	4	2	4	2
	อุบัติเหตุรถบรรทุกชนคน (Fatality Accident)	CASE	0	0	0	9	เปลี่ยนชนิดล้อรถบรรทุก 8 ล้อ	จำนวนล้อเปลี่ยน	0	0	0	0	0
	อุบัติเหตุรถบรรทุกชนคน (Fatality Accident)	CASE	0	0	0	10	ความรุนแรงของอุบัติเหตุ Fire pump (ดับเพลิง)/ระบบดับเพลิง/ระบบดับเพลิงฉุกเฉิน	% ความรุนแรง	100	100	100	100	100

## งานโครงการ/ปรับปรุง ที่ต้องทำ MOC/PSSR

งานโครงการ/ปรับปรุง ที่ต้องทำ MOC/PSSR คือ งานที่มีการปรับปรุงเปลี่ยนแปลงเครื่องจักร/กระบวนการผลิต/เปลี่ยนแปลงเอกสารเคมี ไม่รวมถึงการเปลี่ยนแปลงเทคนิคของเดิม

Item	รายการ High Risk	แนวทางการแก้ไข	สถานะการแก้ไข (แล้วเสร็จ/ อยู่ระหว่างการทำงาน/ ดำเนินการ)
1	บ่อเติมน้ำให้สัตว์ช่วงฤดูแล้งมีรอยร้าวทำให้น้ำรั่วซึม	ใช้ปูนซ่อมอุดรอยร้าว	แล้วเสร็จ
2			
3			
4			
5			



2023

## งานโครงการ/ปรับปรุง ที่ต้องทำ MOC/PSSR

**งานโครงการ/ปรับปรุง ที่ต้องทำ MOC/PSSR** คือ งานที่มีการปรับปรุงเปลี่ยนเครื่องจักร/กระบวนการผลิต/เปลี่ยนแปลงสารเคมี ไม่รวมถึงการเปลี่ยนทดแทนของเดิม

ปรับปรุงลดค่าใช้จ่ายซ่อมควบคุมระบบดับเพลิงอัตโนมัติ



กล่อง ควบคุมระบบดับเพลิงอัตโนมัติที่ติดตั้งเฉพาะคัน

ก่อนแก้ไข  
กล่องควบคุมระบบดับเพลิงอัตโนมัติ เมื่อเกิดการรั่วจะไม่สามารถต่อเชื่อมและสั่งให้ระบบดับเพลิงทำงาน จึงนำสายไฟเดิม ดึงไฟเข้าตู้ควบคุมใหม่ จากตู้ไฟเครื่องจักรเสียหลายได้ ซึ่งต้องสั่งช่างลงราคากล่อง ECU ประมาณ 48,000 บาท และต้องสั่งช่างตามประเภที่ใช้เวลานาน รอของ

หลังแก้ไข

นำกล่องควบคุมมาแก้ไขโดยออกมาต่อวอร์เคิลพาว bord power supply จะมี IC 7820V เป็นควบคุมแรงดันไฟให้ทำงานเปลี่ยน IC และถอดสายการทำงานกล่องไฟเข้าทำงานได้ ตามปกติ สาเหตุไฟของเครื่องจักรผิดปกติไฟเกิน ซึ่งพบอาการเสียของกล่องใหม่น้อย ผลที่ได้รับ  
ไม่ต้องรอสั่งกล่องควบคุมใหม่ ราคาสูง 48000 บาท ซ่อมเองเปลี่ยน IC 7812 ราคา 85 บาทและสามารถระบบดับเพลิงได้ตามปกติ

bord power supply ที่ทำการซ่อม



ก่อนการแก้ไข



หลังการแก้ไข

ใช้เหล็กทำโครงและเสริมคานังไม้

2023

## งานโครงการ/ปรับปรุง ที่ต้องทำ MOC/PSSR

**งานโครงการ/ปรับปรุง ที่ต้องทำ MOC/PSSR** คือ งานที่มีการปรับปรุงเปลี่ยนเครื่องจักร/กระบวนการผลิต/เปลี่ยนแปลงสารเคมี ไม่รวมถึงการเปลี่ยนทดแทนของเดิม

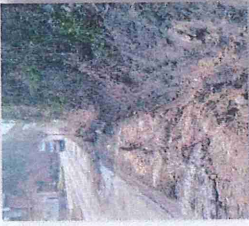
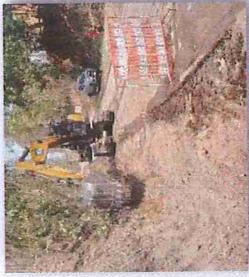
Item	งานโครงการ/ปรับปรุง ที่ต้องทำ MOC/PSSR	สถานะจัดทำ MOC (ทำแล้ว/ยังไม่ทำ)	สถานะทำ PSSR
2	ทำเพิงเสริมด้านข้างอาคารศูนย์เรียนรู้	ทำแล้ว	

2023

## งานโครงการ/ปรับปรุง ที่ต้องทำ MOC/PSSR

**งานโครงการ/ปรับปรุง ที่ต้องทำ MOC/PSSR** คือ งานที่มีการปรับปรุงเปลี่ยนเครื่องจักร/กระบวนการผลิต/เปลี่ยนแปลงสารเคมี ไม่รวมถึงการเปลี่ยนทดแทนของเดิม

Item	งานโครงการ/ปรับปรุง ที่ต้องทำ MOC/PSSR	สถานะจัดทำ MOC (ทำแล้ว/ยังไม่ทำ)	สถานะทำ PSSR
3	ลอกร่องน้ำ เนื่องจากดินทำให้ร่องน้ำไม่ทัน กว่ถนน ทางเข้า ADDKS	ทำแล้ว	



2023

## งานโครงการ/ปรับปรุง ที่ต้องทำ MOC/PSSR

**งานโครงการ/ปรับปรุง ที่ต้องทำ MOC/PSSR** คือ งานที่มีการปรับปรุงเปลี่ยนเครื่องจักร/กระบวนการผลิต/เปลี่ยนแปลงสารเคมี ไม่รวมถึงการเปลี่ยนทดแทนของเดิม

Item	งานโครงการ/ปรับปรุง ที่ต้องทำ MOC/PSSR	สถานะจัดทำ MOC (ทำแล้ว/ยังไม่ทำ)	สถานะทำ PSSR
4	จัดทำ กำแพงกันดินกับน้ำไหลเข้าในอุ้งหิน Outdoor เพื่อป้องกันดินพังถล่ม	ทำแล้ว	นำแผนyangที่จ้างรุดไม่ใช้เวลานานขึ้นเพื่อป้องกันหน้าดินและค่าความสะอาดจ่ายขึ้น



2023

## งานโครงการ/ปรับปรุง ที่ต้องทำ MOC/PSSR

งานโครงการ/ปรับปรุง ที่ต้องทำ MOC/PSSR คือ งานที่มีการปรับปรุงเปลี่ยนแปลงเครื่องจักร/กระบวนการผลิต/เปลี่ยนแปลงสารเคมี ไปรวมถึงการเปลี่ยนแปลงเทคโนโลยี

Item	งานโครงการ/ปรับปรุง ที่ต้องทำ MOC/PSSR	สถานะจัดทำ MOC (ทำแล้ว/ยังไม่ทำ)	สถานะทำ PSSR
5	25/4/66 จัดทำต่อเติมหลังคาคลุม สายพาน 03BCO2 เพื่อป้องกันหินปะกิ้งขึ้น ไปดัดก็้อต่างๆ และ-Surge K.5	ทำแล้ว	เชื่อมโยงโครงสร้างไม้ใหม่



2023

## Safety activity

Safety talk



ความปลอดภัยอุปกรณ์ขุดเจาะ/มาตรการรับมือไฟฟ้า/มาตรการรับมือภัยแล้ง



ทำ KYT ก่อนการทำงานทุกครั้ง



ตรวจสอบอุปกรณ์ดับเพลิง



2023

## Line walk

17 เรือง/คน/เดือน

Plan-Actual LINE WALK 2566

	11.ค.	12.ค.	13.ค.	14.ค.	15.ค.	16.ค.	17.ค.	18.ค.	19.ค.	20.ค.	21.ค.	22.ค.	23.ค.	24.ค.	25.ค.	26.ค.	27.ค.	28.ค.	29.ค.	30.ค.	31.ค.	รวม	เฉลี่ย
Quarry Department(4 คน)	Plan	68	68	68	68	68	68	68	68	68	68	68	68	68	68	68	68	68	68	68	68	816	26.19
	Actual	112	82	80	86																	360	11.61
Cell Mine Planning(14 คน)	Plan	238	238	238	238	238	238	238	238	238	238	238	238	238	238	238	238	238	238	238	238	2856	204.00
	Actual	701	1020	470	513																	2734	195.29
Cell Mine Operation(19 คน)	Plan	323	323	323	323	323	323	323	323	323	323	323	323	323	323	323	323	323	323	323	323	3876	203.95
	Actual	602	477	450	413																	1952	102.74
Cell Mine Processing & Raw Material Preparation(28คน)	Plan	476	476	476	476	476	476	476	476	476	476	476	476	476	476	476	476	476	476	476	476	5712	204.00
	Actual	908	1001	899																		3890	142.31
Cell Mine Maintenance(13 คน)	Plan	221	221	221	221	221	221	221	221	221	221	221	221	221	221	221	221	221	221	221	221	2652	204.00
	Actual	359	359	348	313																	1398	107.54
Cell Smart Mining&Service Solution (11คน)	Plan	107	107	107	107	107	107	107	107	107	107	107	107	107	107	107	107	107	107	107	107	1284	116.73
	Actual	310	311	281																		1192	108.36
Plan Total (89 คน)		1,513	1,513	1,513	1,513	1,513	1,513	1,513	1,513	1,513	1,513	1,513	1,513	1,513	1,513	1,513	1,513	1,513	1,513	1,513	1,513	18,156	204.00
Actual Total		2,922	2,739	2,555																		14,346	161.64

2023

## Safety activity

ตรวจ SAFETY NIGHT 19/04/66

พื้นที่ตรวจ หน้างานบนเหมือง  
ที่ตรวจ Safety Night สายตรวจเหมือง  
ผู้ตรวจ สายบน. /ผอ.สายตรวจ ก./ผอ.สายตรวจ น./ผอ.สายตรวจ อ./ผอ.สายตรวจ  
รถที่ใช้ตรวจงาน F109, และรถบริการ บำรุงเหมือง  
ผู้ตรวจสายล่าง ผอ.สายบน ก./ ผอ.สายล่าง จ./ก.วิศวะ อ./ก.วิศวะ ค.  
รถที่ใช้ตรวจงาน F114



2023

## Safety activity



เรื่องเล่าเช้าวันพุธ 26 เม.ย. 66 ส่วนเหมือง



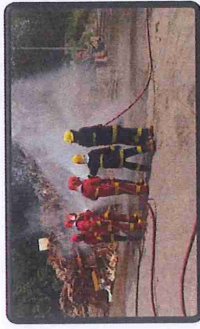
ขอเสนอจุดประสงค์ กองเงิน commitment " ปฏิบัติงานด้วยความปลอดภัย ใส่ใจเพื่อนร่วมงาน OK." กล่าวคือปฏิบัติงานและมีส่วนร่วมธุรกิจทุกด้าน  
ในเรื่อง ปีนี้เน้นเข้า ปริมาณน้ำฝนในปีนี้ก็จะสูง ให้พวกเราทุกคนช่วยกันระวังเรื่องน้ำแล้ว / เรื่องความปลอดภัย บริษัทให้ความสำคัญใส่ใจในกระบวนการเรื่องความปลอดภัยทางโรงงานได้ทำแผนความปลอดภัยทางรถในเขตโรงงาน คือ 30 กม/ชม. ใครฝ่าฝืนจะมีบทลงโทษ เริ่ม 1 ก.ค. 66 และให้ทุกคนไม่ประมาทเรื่องของโควิดด้วย



2023

## Highlight Activity ประจำสัปดาห์

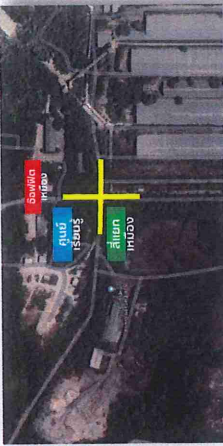
11/04/66 ทีมงานพร้อมด้วยดับเพลิงกับทีมป้องกันภัยโดยคุณภคิม/คุณประจวบ/คุณอดุลย์/คุณพงษ์ศกร/คุณบุญรอด ผลการดับเพลิงเรียบร้อยตามขั้นตอนครับ



2023

## Need help เพิ่มเติม

บริเวณ 4 แยกเหมืองมีผู้เสียชีวิตจำนวนมาก ไปไว้ในศูนย์เรียนรู้มีผู้เสียชีวิตจำนวนมาก โรงจอดรถบนหลังคาและฝากระโรงรถมีผู้เสียชีวิต



สาเหตุคือ ผู้ที่ติดมากับล้อ จากการมั่วจัดขึ้นที่สะพานไม้ใช้แล้วมาหละหลวมระหว่างทางและการบรรทุกเกินขอบกระเบาะทำให้ล้อที่ถดถอยวัตถุติดหล่นลงบนถนน  
ทำให้สะพานบึงถล่มถนน เพราะไฟส่องสว่างที่ถนน และร่องระบายน้ำอุดตัน ทำให้น้ำขังบนถนน

2023

## Need help เพิ่มเติม

บริเวณรอบเหมืองมีสุนัขจำนวนมาก



**Need help with it?**

1.ทีมงาน Need help!เรื่องทุกครั้งที่เราขอพี่Line walkในพื้นที่ครึ่งวงกลมให้ชิดกับขอบร่วมเดินตรงเขาเตี้ยๆ เพื่อรักษาข้อร้องเรียนโดยตรงจากทางผู้บังคับบัญชาเรื่องการสวดจะ เหลือและเคลียร์อะไรให้หลังจากเข้ามาในพื้นที่ของเครื่องย่อย 2,3,4,6 และ Add:3,4,5,6



2023					KPI (เป้าหมาย)									
No.	Key	Control point	Target 2023	Actual (W.A.)	YTD	No.	Key	Control point	2023 Target	May Target	May Actual	YTD Target	YTD Actual	
Proactive KPI														
1	อุบัติเหตุเสียชีวิต (Fatality Accident)	case	0	0	0	1	SCC New Safety Framework (SPAP)	Level	Advance					
2	อุบัติเหตุบาดเจ็บ (Lost time Accident)	case	0	0	0	2	Safety Line walk/ Observation	จำนวน ครั้ง/เดือน/สัปดาห์	89	1,513	2,272	17,240	13,798	
3	การบาดเจ็บจากการทำงานที่ส่งผลกระทบรุนแรง (High consequence)	case	0	0	0		ตรวจสอบ อุปกรณ์		1	1	1	12	5	
4	อุบัติเหตุใกล้อันตราย (No Lost time Accident)	case	0	0	0	3	Unsafe Clearing (High risk)	จำนวนข้อผิดพลาด 60 วัน	Low risk					
4.1	อันตราย (Restrict work case)	case	0	0	0		-ทำ Safety action	% เสร็จสิ้น	80%	80%	100%	80%	100%	
4.2	อันตราย (Medical treatment case)	case	0	0	0	4	-ทำ Unsafe condition	% เสร็จสิ้น	80%	80%	100%	80%	100%	
5	อุบัติเหตุเจ็บป่วยบาดเจ็บ (First aids Accident)	case	0	0	0	5	ดำเนินการแก้ไขข้อผิดพลาด 10 ข้อ	case	0	0	0	0	0	
6	อุบัติเหตุทรัพย์สินเสียหาย (Property damage accident)	case	0	0	0		Safety talk	ครั้ง/เดือน/สัปดาห์	53	20	20	240	96	
7	อุบัติเหตุการบาดเจ็บจากท่าทาง/ท่าทาง	case	0	0	0	6	ISA & KYT ทำทั้งหมดทุกครั้ง	จำนวนท่าทาง	100%	100%	100%	100%	100%	
8	อุบัติเหตุเพลิงไหม้ (Fire Accident)	case	0	0	0	7	Review WI/ISA	1 ครั้ง/ปี หรือเมื่อมีงานใหม่	100%	100%	100%	100%	100%	
9	การส่งมอบโครงการทำงาน	case	0	0	0	8	Carrier audit (ตรวจสอบรถบรรทุก)	Passed 80% ทุกบริษัท	4	4	2	4	2	
10	อุบัติเหตุจากการ (off the job) ขับขี่รถจักรยานยนต์	case	0	0	0	9	ประเมินความเสี่ยงก่อนเข้างาน	จำนวนข้อผิดพลาด	0	0	0	0	0	
ความปลอดภัยจากเพลิงไหม้ Fire pump/ถังดับเพลิง/ระบบน้ำดับเพลิง/ระบบฉีดพ่นจากถังดับ														
จำนวนข้อผิดพลาด														
100														

## 2023

5 รายการ Unsafe/Near miss ที่เป็ High risk ซึ่งต้องแก้ไขด่วน (การปิด Gap ความเสี่ยง Line walk)

Item	รายการ <i>High risk</i>	แนวทางการแก้ไข (กรณีอยู่ระหว่างรอแก้ไขต้องมี มาตรการลดความเสี่ยง เบื้องต้น)	สถานะการแก้ไข (แล้วเสร็จ/ อยู่ระหว่างพิจารณา ดำเนินการ)
1	ยังไม่ทบทวนแบบแปลนทาง รถจักรยานยนต์	ตัดทิ้งไม่เก็บมาคลุมออก	แล้วเสร็จ
2	เศษใบไม้ดูดซับร่องน้ำเส้นทาง เข้าหน้าห้อง	เคลื่อนเศษใบไม้ออกจากร่องน้ำ	แล้วเสร็จ
3			
4			
5			



2023

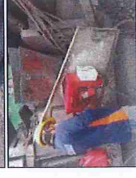
## งานโครงการ/ปรับปรุง ที่ต้องทำ MOC/PSSR

งานโครงการ/ปรับปรุง ที่ต้องทำ MOC/PSSR คือ งานที่มีการปรับปรุงเปลี่ยนเครื่องจักร/กระบวนการผลิต/เปลี่ยนแปลงสารเคมี ไม่รวมถึงการเปลี่ยนทดแทนของเดิม

Item	งานโครงการ/ปรับปรุง ที่ต้องทำ MOC/PSSR	สถานะจัดทำ MOC (ทำแล้ว/ยังไม่ทำ)	สถานะทำ PSSR
1	ปรับปรุงสวิตช์ควบคุมการเดินรถในสาย สารเคมี แบบรีโมทไร้สาย QA331	ทำแล้ว	สถานะทำ PSSR
2	โครงการติดตั้งชุด Air choc ที่ Surge K 3.4.6 จำนวน 15 ชุด เพื่อใช้ลดการอุดตันของ วัตถุติดใน Surge	ติดตั้งแล้ว 9 ชุด เหลือทำส่งติดตั้งอีก 6 ชุด	ทำเสร็จแล้ว 9 ชุด
3	จัดทำการย้ายบันไดเพื่อขยายพื้นที่การขึ้น เคลียร์จุดติดอีกได้ Surge K 3.4.6	ทำแล้ว	ตัดย้ายบันไดชุดเดิมขึ้นจากไปติดผนังและทำการขยายพื้นที่ด้านบน เพื่อให้ไม่พบปัญหาในการขึ้นเคลียร์จุดขึ้น และปลอดภัยมากยิ่งขึ้น
4	จัดทำเหล็กแผ่นเรียบสวิตช์ของตู้รีดักชัน น้ำชุดหลัง FIC-54 เพื่อใช้ใช้งานปาดของ ถังที่มีวัตถุติดบนหลังเข้าในถัง	ทำแล้ว	เชื่อมประกอบโครงสร้างที่ทำสำเร็จ ขึ้นมาใหม่
5	รื้อทางเข้าฐานมีสภาพผุและทรุดโทรม	ทำแล้ว	สร้างใหม่ทำเป็นรั้วหิน



รีโมทของแบบมีสายระยะยาว ตัวเครื่องประมาณ 3 เมตร



หลังแก้ไข

รีโมทของเดิมแบบมีสายระยะใช้งานประมาณ 3 เมตร มีปัญหาสายไฟขาด หลุด และกล่องสวิตช์ รีโมทชำรุด เวลาเดินไปถอดก็หยุดเพราะคนคอย ใกล้เคียงเครื่องจักร รีโมทของจากบริษัทผู้ผลิต มี ราคาสูง ประมาณ 100,000 บาท

ทดสอบการทำงานรับภาระระยะ 20 เมตร ยังใช้งานได้ปกติ

หลังแก้ไข  
สิ่งซื้อรีโมท ของรถสโตน ราคา 1,800 บาท รีโมทและสายไฟเพื่อต่อควบคุม solenoid เดินรถ ประมาณ 2,000 บาท รวมค่าใช้จ่าย 3,800 บาท มาซื้อต่อการทำงานของชุดรีโมท ควบคุมของเดิม โดยรีโมทไร้สาย จะส่งสัญญาณมาที่รีโมท ที่ควบคุมการทำงานใช้มอเตอร์ วาล์วเดินรถ ทำงานตามรีโมทกด เดินหน้า ถอยหลัง และยังมีความปลอดภัยในการ ควบคุมเครื่องจักรเพราะ สามารถใช้งานได้ในระยะประมาณ 20 เมตรใช้งานได้ตามปกติ และ ลดค่าใช้จ่าย สิ่งซื้อรีโมท ราคา 100,000 บาท

2023

## งานโครงการ/ปรับปรุง ที่ต้องทำ MOC/PSSR

งานโครงการ/ปรับปรุง ที่ต้องทำ MOC/PSSR คือ งานที่มีการปรับปรุงเปลี่ยนเครื่องจักร/กระบวนการผลิต/เปลี่ยนแปลงสารเคมี ไม่รวมถึงการเปลี่ยนทดแทนของเดิม

Item	งานโครงการ/ปรับปรุง ที่ต้องทำ MOC/PSSR	สถานะจัดทำ MOC (ทำแล้ว/ยังไม่ทำ)	สถานะทำ PSSR
2	โครงการติดตั้งชุด Air choc ที่ Surge K 3.4.6 จำนวน 15 ชุด เพื่อใช้ลดการอุดตันของ วัตถุติดใน Surge	ติดตั้งแล้ว 9 ชุด เหลือทำส่งติดตั้งอีก 6 ชุด	ทำเสร็จแล้ว 9 ชุด



2023

## งานโครงการ/ปรับปรุง ที่ต้องทำ MOC/PSSR

งานโครงการ/ปรับปรุง ที่ต้องทำ MOC/PSSR คือ งานที่มีการปรับปรุงเปลี่ยนเครื่องจักร/กระบวนการผลิต/เปลี่ยนแปลงสารเคมี ไม่รวมถึงการเปลี่ยนทดแทนของเดิม

Item	งานโครงการ/ปรับปรุง ที่ต้องทำ MOC/PSSR	สถานะจัดทำ MOC (ทำแล้ว/ยังไม่ทำ)	สถานะทำ PSSR
3	จัดทำการย้ายบันไดเพื่อขยายพื้นที่การขึ้น เคลียร์จุดติดอีกได้ Surge K 3.4.6	ทำแล้ว	ตัดย้ายบันไดชุดเดิมขึ้นจากไปติดผนังและทำการขยายพื้นที่ด้านบนเพื่อให้ไม่พบปัญหาในการขึ้น เคลียร์จุดขึ้นและปลอดภัยมากยิ่งขึ้น



2023

## งานโครงการ/ปรับปรุง ที่ต้องทำ MOC/PSSR

งานโครงการ/ปรับปรุง ที่ต้องทำ MOC/PSSR คือ งานที่มีการปรับปรุงเปลี่ยนเครื่องจักร/กระบวนการผลิต/เปลี่ยนแปลงสารเคมี ไปรวมถึงการเปลี่ยนแปลงด้านเทคนิค

Item	งานโครงการ/ปรับปรุง ที่ต้องทำ MOC/PSSR	สถานะจัดทำ MOC (ถ้าแล้ว/ยังไม่ทำ)	สถานะทำ PSSR
4	จัดทำเหล็กแผ่นเรียบลวดกรองฟุ้งของบดกรวดหินขนาดผลุง FC.54 เพื่อใช้ในงานปาดขอบถนนที่มีวัตถุหินหล่นเข้ามาในถนน	ทำแล้ว	เชื่อมโยงโปรแกรมโครงสร้างที่ก่อสร้างเข้ามาใหม่



งานสร้างรั้วหินหน้าศูนย์ฯ



2023

## งานโครงการ/ปรับปรุง ที่ต้องทำ MOC/PSSR

งานโครงการ/ปรับปรุง ที่ต้องทำ MOC/PSSR คือ งานที่มีการปรับปรุงเปลี่ยนเครื่องจักร/กระบวนการผลิต/เปลี่ยนแปลงสารเคมี ไปรวมถึงการเปลี่ยนแปลงด้านเทคนิค

Item	งานโครงการ/ปรับปรุง ที่ต้องทำ MOC/PSSR	สถานะจัดทำ MOC (ถ้าแล้ว/ยังไม่ทำ)	สถานะทำ PSSR
5	รื้อทางเข้าศูนย์ฯ มีสภาพพังและทรุดโทรม	ทำแล้ว	สร้างใหม่ทำเป็นรั้วหิน

2023

## Line walk

17 เรื่อง/คน/เดือน

Plan-Actual LINE WALK 2566

	Unit	1.ค.	ก.พ.	มี.ค.	เม.ย.	พ.ค.	มิ.ย.	ก.ค.	ส.ค.	ก.ย.	ต.ค.	พ.ย.	ธ.ค.	รวม	total
Quarry Department(4 RU)	Plan	68	68	68	68	68	68	68	68	68	68	68	68	68	816
	Actual	112	82	80	86	86									480
Cell Mine Planning(14 RU)	Plan	238	238	238	238	238	238	238	238	238	238	238	238	238	2,556
	Actual	701	1070	879	543	309									2,734
Cell Mine Operation(19 RU)	Plan	323	323	323	323	323	323	323	323	323	323	323	323	323	3,876
	Actual	602	477	249	423	421									1,750
Cell Mine Processing & Raw Material Preparation(28 RU)	Plan	476	476	476	476	476	476	476	476	476	476	476	476	476	5,712
	Actual	806	1082	1101	899	825									4,890
Cell Mine Maintenance(13 RU)	Plan	221	221	221	221	221	221	221	221	221	221	221	221	221	2,652
	Actual	389	338	348	323	315									3,390
Cell Smart Mining&Service Solution (11RU)	Plan	187	187	187	187	187	187	187	187	187	187	187	187	187	2,244
	Actual	310	311	280	281	286									1,490
Plan Total (89 RU)	Plan	1,513	1,513	1,513	1,513	1,513	1,513	1,513	1,513	1,513	1,513	1,513	1,513	1,513	18,156
	Actual	2,922	3,310	2,739	2,555	2,274	0	0	0	0	0	0	0	0	11,728

2023

## Safety activity

Safety talk



ทำ KKT ก่อนการทำงานทุกครั้ง



ตรวจสอบอุปกรณ์ดับเพลิง

## Safety activity

พื้นที่ตรวจ หน้างานบนเหมือง ,  
 ทีมตรวจ Safety Night สายตรวจบนเหมือง  
 ผู้ตรวจ สายบนผอสายตรวจรถ กองแปะ /วอ.สันต์ ญ./ผก.ถวิล ส./ผก.ไพโรจน์ ห./จป. บ.ช่างพิชญ  
 รถที่ใช้ตรวจงาน F14 10รถบริการ ข้างนี้ขัง  
 ผู้ตรวจสายล่าง ผก.ทองพิทักษ์ จ./ ผก.นาโมชัย จ./ ผก.กฤษฎา ก./ผก.โสภณ ก./ถวิพัชร ค.  
 รถที่ใช้ตรวจงาน F14  
 ผอสายตรวจรถ กองแปะ ให้คำแนะนำว่า ถ้าพบสิ่งที่ไม่ดีให้แจ้งผู้บังคับบัญชาตามลำดับชั้นต่อไป  
 การตรวจพบว่ารถราดน้ำเพื่อลดฝุ่นบริเวณสะพานเก็บฝัองจากต้องลงไปรับน้ำที่บ่อตกน้ำ สาเหตุจากเป็นน้ำที่ดูดรับน้ำบน  
 เหมืองขัารุด จึงแจ้งให้เร่งรัดการซ่อมให้เร็วที่สุด



## Safety activity

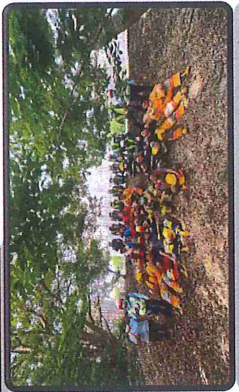


**ว.สัมพันธ์ ทาโอ กลาวัวลือ**  
พนักงานต้อนรับผู้บริการลูกค้าทาง  
เครื่องขึ้น โคโลนิลันที่ท่าอากาศยาน  
เพราะช่างเป็นญาติกับลุงมาตั้งแต่  
ไปไหนไปนั่น, โยดาเนอ ชิงมณีนี  
เคตปุมมาเนวรา / ชุมชนมาเนอร  
โมโต มอสมทง ชิงมณีนี และ  
ไปไหนไปนั่นที่สนามบินทางขึ้น  
ให้กองโกลันโต / ชิงมณีนีอยู่  
ประมาณ 1 ชั่วโมง 2 ชั่วโมง  
ตลอดมา อยู่กับลุงมาตั้งแต่จำเ  
ได้ว่าไปไหนไปนั่นมา 3 วัน ไปไหน  
ปกติ ชิงมณีนี ย้าย และพา KYT  
มาพบที่สนามบินกองโกลันโต



## Highlight Activity ประจําสัปดาห์

A photograph of three firefighters standing in a line on a dirt path in a wooded area. They are wearing full protective gear, including helmets, jackets, and pants. The firefighter on the left is wearing a yellow helmet and jacket. The firefighter in the middle is wearing a black helmet and jacket. The firefighter on the right is wearing a white helmet and jacket. They are all looking towards the camera.



## เอกสารแนบที่ 2.22

---

กองทุนเฝ้าระวังภาวะสุขภาพอนามัย

ข้อกำหนดและเงื่อนไขเงินฝากออมทรัพย์ 活期储蓄存款账户的条款与条件 Terms and Conditions of Savings Deposit

1. โปรดนำสมุดบัญชีนี้ไปทุกครั้งที่ต้องการติดต่อธนาคาร 到本行办理相关业务时, 请携带此存折, This passbook is required when contacting our bank.
2. สมุดนี้เป็นเพียงสมุดบัญชีเท่านั้น ยังถือไม่ได้ว่ายอดคงเหลือในสมุดนี้ถูกต้อง จนกว่าจะได้ตรวจสอบตรงกับบัญชีของธนาคารแล้ว  
本存折所示余额, 除非经核实与本行账户记录一致, 不视为正确的余额. This booklet is only an account passbook. The balance shown herein will not be deemed correct unless verified by the corresponding balance shown in the account kept by and at our bank.
3. สิทธิตามบัญชีเงินฝาก/สมุดเล่มนี้ ผู้ฝากจะโอนให้ผู้อื่น เปลี่ยนชื่อ แก้ไข หรือฉีกแผ่นใดแผ่นหนึ่งออก หรือนำไปเป็นหลักทรัพย์ค้ำประกันบุคคลอื่นได้ต่อเมื่อได้รับความยินยอมเป็นหนังสือจากธนาคารแล้วเท่านั้น  
储户须获得本行的书面同意方可将存款账户及本存折的权益转让他人、转手、变更、或撕下其中任何一页、或用作他人的担保品。  
The right to funds in this deposit account/passbook is not transferable, nor can it be used as security for a third party unless written consent is given by the Bank. The depositor may not make any changes on, or tear any pages off of, this passbook.
4. การถอนเงินหรือปิดบัญชีต่างสำนักงาน โปรดแสดงบัตรประจำตัวต่อเจ้าหน้าที่ธนาคาร 跨分行取款或销户, 须出示身份证或护照. For withdrawals from this account or the closing of it at any branch, please show proper identification.
5. ถ้าสมุดเล่มนี้สูญหาย ผู้ฝากต้องแจ้งความ และต้องแจ้งให้ธนาคารทราบเป็นหนังสือหรือตามช่องทางที่ธนาคารกำหนดทันที ณ สาขาเจ้าของบัญชี  
若存折遗失, 存款人须报警并立即以书面形式或通过本行指定的渠道通知开户分行. In case of loss of this passbook, the account owner must file a police report and notify our bank in writing or via the channels specified at the branch where the account was opened.
6. ในกรณีที่บัญชีจากการเคลื่อนไหว และยอดคงเหลือในบัญชีต่ำกว่าที่กำหนด ธนาคารจะปิดบัญชีและ/หรือคิดค่าธรรมเนียมรักษาสัญชีตามหลักเกณฑ์ที่ธนาคารกำหนด  
对闲置且余额低于本行规定的账户, 本行将按相关规定注销账户, 扣/或收取账户维持费. An account that has been dormant and has not maintained a minimum balance as specified by our bank will be closed, and/or be subject to a maintenance fee at the rate and in the manner prescribed by our bank.

9951004-03-21 (120 g.) สอบถามข้อมูลเพิ่มเติม K-Contact Center 02-8888888 หรือ [www.kasikornbank.com](http://www.kasikornbank.com)

สำนักงาน  
办事处  
OFFICE

สาขาสระบุรี

ธนาคารกสิกรไทย  
开泰银行 KASIKORNBANK



เลขที่บัญชี  
帐户号码  
A/C NO.



ชื่อ 帐户名称 NAME

กองทุนเฝ้าระวังสุขภาพ เหมือนหินปูนโรงงานแก่งคอย โต  
ย นายภาณุมาศ ณ พัทลุง และ นางวาสนา ไกรศาสตร์ และนา  
งลายอง ชูครุฑ และ นายจิรภัทร จันทาบุตร

เงินฝากนี้ได้รับความคุ้มครองจากสถาบันคุ้มครองเงินฝากตามจำนวนที่กำหนดไว้ในกฎหมาย



## เอกสารแนบที่ 2.23

---

รายงานการดำเนินงานบริหารจัดการกองทุนเพื่อระวังสุขภาพ



ปานแก่งคอย

11 มกราคม 2566

กรมอุตสาหกรรมพื้นฐานและการเหมืองแร่  
75/10 ถนนพระรามที่ 6 แขวงทุ่งพญาไท  
เขตราชเทวี กรุงเทพฯ 14000

เปรียบเทียบ  
วิธีปกครองสหกรณ์<sup>๗</sup>พื้นฐานและการเหมืองแร่<sup>๘</sup>

๖.๔.๕. รายงานการดำเนินงานบริหารจัดการกองทุนรางวัลสุขภาพแห่งชาติและนิทรรศการ

ด้วย บริษัทปูนซีเมนต์ไทย (แ่งกลอย) จำกัด ผู้ถือครองที่ดินที่ 32439/15537, 14083/15538, 14084/15539, 14085/15540, 32444/15541, 14087/15542, 32443/15543, 32440/15544, 32436/15545 และ 32445/15546 รวมจำนวน 10 แปลง ตั้งอยู่ที่ตำบลบ้านป่า ท่าล้อ และห้วยขวาง อำเภอแ่งกลอย จังหวัดสระบุรี โครงการทำเหมืองแร่ที่นิตุสหากรรมชนิดหินปูนและหินดินดาน เพื่ออุตสาหกรรมซีเมนต์ ได้ดำเนินการจัดตั้งคณะกรรมการกองทุนเพื่อระงับสภาพเหมืองหินปูนและหินดินดาน เพื่อดำเนินการตามอำนาจหน้าที่ที่เงินในกองทุนจะถูกใช้เพื่อช่วยเหลือและป้องกันภัยของกรรมของสำนักงานนโยบายและแผนทรัพยากรธรรมชาติและสิ่งแวดล้อมและเงินในกองทุนจะถูกใช้เพื่อช่วยเหลือและป้องกันภัยของกรรมของสำนักงานนโยบายและแผนทรัพยากรธรรมชาติและสิ่งแวดล้อม

บริษัทปูนซิเมนต์ไทย (แ่งคอย) จำกัด ขอรายงานการดำเนินงานบริหารจัดการกองทุนเสรีรังสิตภาคเหนือทั้งปุนและหินดินดาน สำหรับ โครงการเหมืองแร่ ดังกล่าว ตามแนวทางของกรมอุตสาหกรรมพื้นฐานและการเหมืองแร่ ตามรายงานประจำปี 2565 ที่แบบบพวพร้อมกันนี้สื่อฉบับนี้ ทั้งนี้ บริษัทฯ ได้ส่งรายงานการดำเนินงานบริหารจัดการกองทุนเสรีรังสิตภาคฯ ดังกล่าว ให้กับผู้อำนวยความสะดวกสำหรับอุตสาหกรรมพื้นฐานและการเหมืองแร่ เขต 6 นครราชสีมา, อุตสาหกรรมจังหวัดสระบุรี และนายแพทย์สาธารณสุขจังหวัดสระบุรี ในคราวเดียวกันแล้ว โดยบริษัทฯ มอบหมายให้นายสมเกียรติ บัวอินทร์ โทร.086-1223388 เป็นผู้ประสานงาน.

จึงเรียนทางปกติโปรดทราบและพิจารณาด้วย จกขอพคุณยิ่ง

๗๘๗.4 ของ ๗๕๕

๑๑แสดงความเป็นน้ำหนึ่ง

บริษัท ปณิธิมณฑลไทย (แ่งคอย) จำกัด

T. 8 2.9. 2566

## BSE Director Licenses To Operate & Permit

บริษัทปูนซีเมนต์ (ประเทศไทย) จำกัด (มหาชน)  
เลขที่บัญชีธนาคาร : 002544066827 สาขา 00000  
33/1 หมู่ 3 ตำบลบ้านทรายทอง อำเภอเมือง 81010  
โทรศัพท์ : +66 36 240 000 โทรสาร : +66 36 240 099  
E-mail : info@cement.co.th Website : www.cement.com

ตามแนวทางของกรมอุตุนิยมวิทยาและกรมเหมืองแร่

- [illegible]

2. การกำหนดเงื่อนไข ☒ จัดตั้งกองทุนตามมาตรการป้องกันและแก้ไขผลกระทบสิ่งแวดล้อม ☐ จัดตั้งกองทุน 2 กองทุน ตามนโยบายกระทรวงอุตสาหกรรม

- |                 |   |
|-----------------|---|
| 3. การดำเนินงาน |   |
| 3.1             | การจัดกิจกรรมการกองทุนเฝ้าระวังสุขภาพ<br><div style="display: flex; justify-content: space-between;"> <div> <input checked="" type="checkbox"/> ดำเนินการแล้ว (มีรายชื่อและอำนาจหน้าที่ ดังเอกสารแนบ 1)<br/> <input type="checkbox"/> ยังไม่ได้จัดตั้ง เทพหล </div> <div> <div style="border-top: 1px dashed black; width: 100%;"></div> <div style="border-top: 1px dashed black; width: 100%;"></div> </div> </div>   |
| 3.2             | การประชุมคณะกรรมการกองทุนเฝ้าระวังสุขภาพ<br><div style="display: flex; justify-content: space-between;"> <div> <input checked="" type="checkbox"/> ดำเนินการแล้ว (ตามรายงานการประชุม ดังเอกสารแนบ 2)<br/> <input checked="" type="checkbox"/> ครั้งที่ 1/2565<br/> <input type="checkbox"/> ยังไม่ได้ดำเนินการ เทพหล </div> <div> <div style="border-top: 1px dashed black; width: 100%;"></div> <div style="border-top: 1px dashed black; width: 100%;"></div> </div> </div> |
| 3.3             | การนำเงินเข้าบัญชีกองทุน  |

- ☒ ดำเนินการแล้ว (แสดงสำเนาอนุมัติธนาคาร จีเอสอาร์แบบ 3)
 ☐ ยังไม่ได้ดำเนินการ

### 3.4 การจัดการกรรมไผ่รางวัลสุขภาพ

- ☒ ดำเนินการแล้ว (แสดงภาพผ่านการจัดกิจกรรม ส่งเอกสารแบบที่ 4)

☐ กิจกรรม

☒ โครงการเฉพาะจุดเฉพาะทาง

โครงการพัฒนาอาสาสมัครจิตอาสาทำนุบำรุงศิลปวัฒนธรรม

สถานที่

ผู้เข้าร่วมโครงการ

ได้แก่ บ้าน บ้าน บ้าน

ตำบล บ้าน บ้าน

อำเภอ บ้าน บ้าน

จังหวัด บ้าน บ้าน

ยังไม่ได้ดำเนินการ เหตุผล

ผู้รายงาน